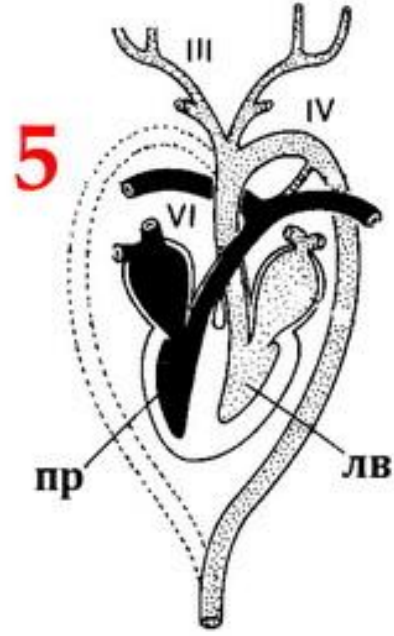
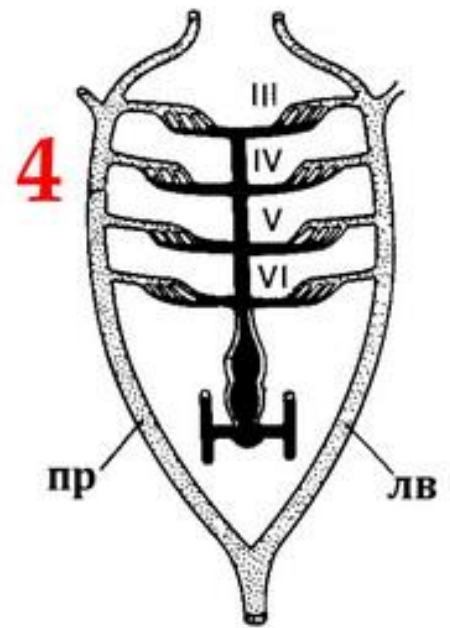
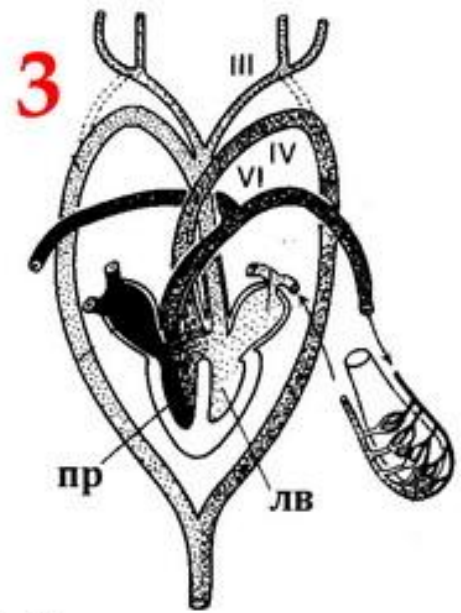
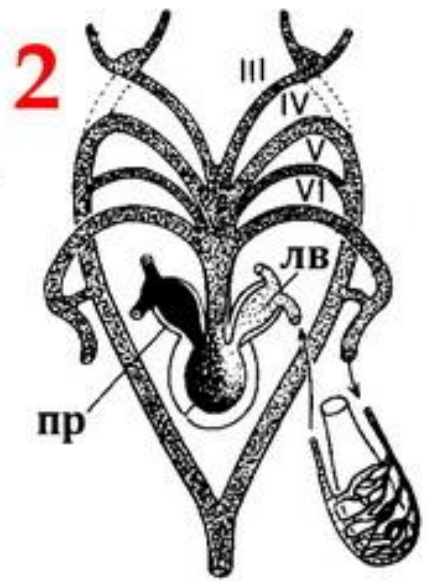
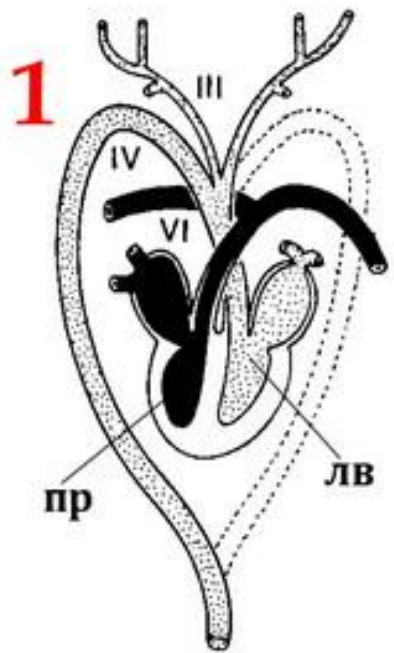


Задание по биологии

для поступающих в 8 класс (биохимический профиль)

На рисунках – кровеносные системы, головные мозги и пищеварительные системы разных классов животных. Соотнесите цифры парами, подобрав к каждому типу кровеносной системы соответствующий головной мозг и пищеварительную систему.. Объясните, по каким признакам вы провели группировку. Назовите каждый из классов.



ПР – правое
ЛВ - левое

